

RAID GRANVILLE-CHAUSEY

Organisé par l'AVIRON GRANVILLAIS

LE 13 JUIN 2026



Soutenu par :

biocoop

| Granville

Raid Granville – Chausey le 13/06/2026

Organisé par l'Aviron Granvillais

Inscriptions

Les feuilles d'engagement des rameurs sont à renvoyer par mail à : aviron.granvillais@gmail.com

Clôture des inscriptions le 17/05/2026 -Inscriptions limitées à 80 participants.

Droits d'inscription des participants : 45 euros par personne (y compris les barreurs)

Prix comprenant le repas du midi (Nous vous demandons de bien vouloir venir avec vos gourdes ou gobelets réutilisables). Nous ne pourrions pas satisfaire tous les régimes alimentaires, une option (végétarienne est cependant possible), les sécus, le pot du soir, et un souvenir.

Le paiement se fera le jour du raid à l'arrivée des équipages (Chèque ou espèces, CB non acceptées).

Instructions de course

Condition de participation

Le Raid Granville-Chausey est une compétition comportant une phase de navigation en pleine mer réservée aux rameurs confirmés en possession d'une licence FFA à jour.

Chaque équipage doit avoir pris le soin de la préparer dans de bonnes conditions. (Entraînement de l'équipage)

Le Raid est ouvert à tous les bateaux d'aviron de mer, sous réserve qu'ils soient insubmersibles. Les bateaux devront faire l'aller et le retour avec le même équipage, pour être classés parmi les trois premiers de chaque catégorie (possibilités de permutations au sein de l'équipage entre l'aller et le retour).

Les instructions de course, consignes et procédures de départ seront données lors du briefing.

Le club l'Aviron Granvillais se réserve le droit d'annuler ou de modifier le parcours selon la météo.

Matériel de sécurité obligatoire par yole :

- Un gilet de sauvetage par personne embarquée (rameur et barreur)
- Un bout de remorquage de 10 mètres minimum
- Une lampe flash individuelle par personne ou 3 feux à main ou Cyalume
- Un compas

Toutes les yoles devront respecter ce règlement, un contrôle du matériel de sécurité sera réalisé avant la mise à l'eau.

Catégories

-Solo, Double, X4+

-Sénior Femme, homme, mixte.

PROGRAMME

7h30 : Accueil parking - [Plan du site voir Annexe 2](#)

7h30 – 8h30 : Accueil des équipages et validation des inscriptions

Le contrôle du matériel de sécurité obligatoire par yole se fera avant et pendant le briefing

8h30 : Briefing des équipages (obligatoire pour les délégués de club et les chefs de bord)

8h45 : Mise à l'eau des bateaux à Granville

Sortie du bassin d'évolution avant 9h40 impératif*

10H : Départ de Granville (le Loup) -Epreuve manche 1

11h30 : Arrivée estimée de la totalité des rameurs à Chausey

12H00 : Repas à Chausey

15H30 : Mise à l'eau des bateaux à Chausey

16h00 : Départ de Chausey (les Epiettes) -Epreuve manche 2

18H00 : Résultats, Pot de l'amitié-Remise des médailles

***Attention le port de Granville est soumis à l'ouverture et la fermeture de ses portes. Le 13/06/2026, les portes ferment à 9H47**

Renseignements :

-Tony MARTI-FULLANA : 06.76.75.02.10 Email : aviron.granvillais@gmail.com

Renseignements logements :

-Hébergement 8 millesnautic (sur site) : 02.33.91.22.60 - <https://8millesnautic.com>

-Office du Tourisme de Granville : <https://www.tourisme-granville-terre-mer.com/>

Renseignements pour les accompagnants :

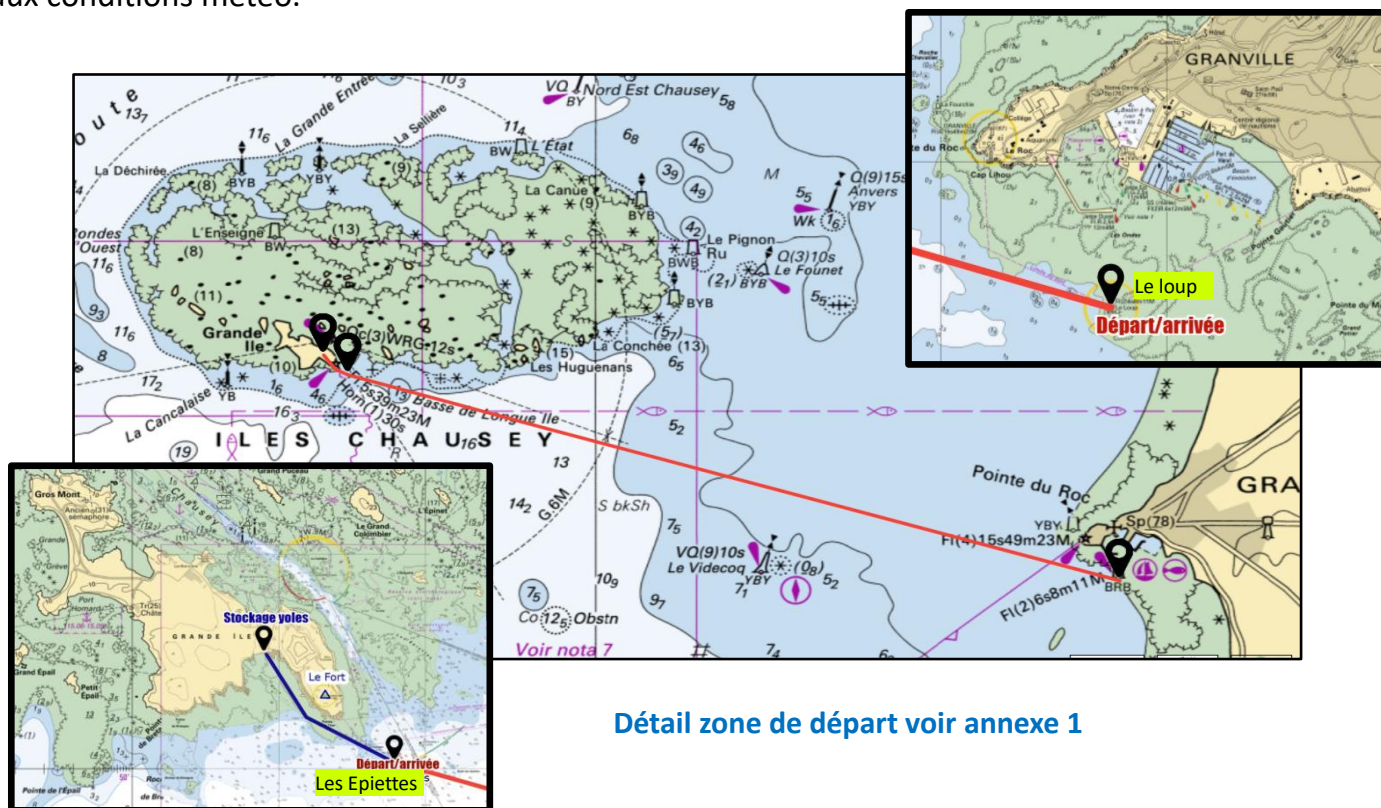
-les accompagnants éventuels peuvent s'adresser au service de la navette de liaison régulière Granville « Jolie France », <https://www.vedettesjoliefrance.com>

PARCOURS

Granville – Chausey : cap 289°- distance 17km

Chausey – Granville : cap 109°- distance 17km

L'organisateur se réserve le droit d'annuler le Raid à tout moment pour raison de sécurité et liée aux conditions météo.

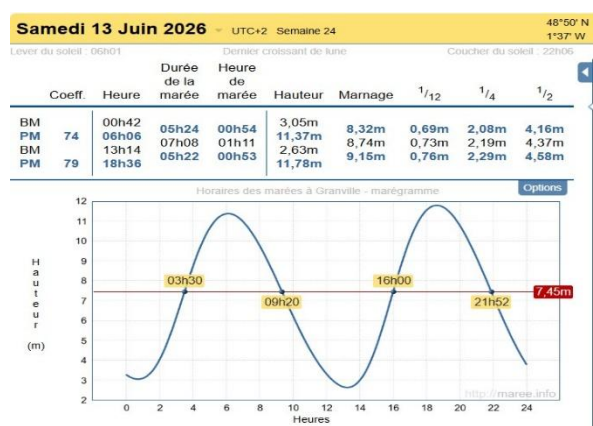
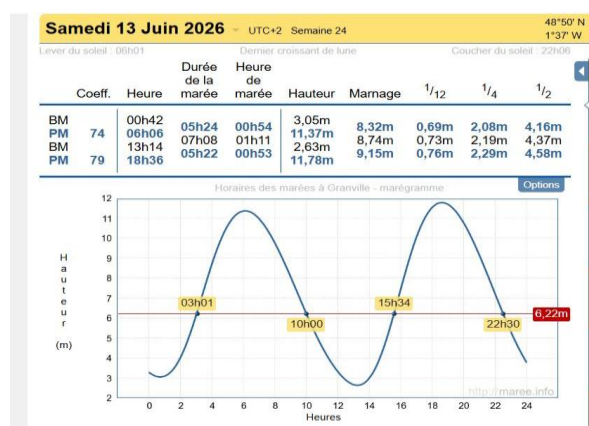


Détail zone de départ voir annexe 1

Coordonnées de départ/arrivée près du Loup (Granville) : 48° 49' 34" N 1°36' 15" W
 Coordonnées de départ/arrivée près des Epiettes (Chausey) : 48° 52' 0.3" N 1°49' 0.7" W
 Coordonnées stockage yole à Port marie (Chausey) : 48° 52' 16" N 1°49' 34" W

Horaires des marées

MATIN	PM 06h06	BM 00h42	COEF 74
APRES MIDI	PM 18h36	BM 13h14	COEF 79



Horaires des portes du port du Hérel

MATIN	Ouverture 3H11	Fermeture 9H 47
APRES MIDI	Ouverture 15H 43	Fermeture 22H 18

Feuille d'engagement Raid Granville – Chausey 2026

13/06/2026

Remplir une feuille d'engagement par équipage

Je soussigné : (Nom et Prénom) :

Inscription pour le club de :

Chef de bord de la yole N° :

Numéro de téléphone portable :/...../...../...../.....

Adresse e-mail :

Je participerai aux épreuves à mes risques et périls et sous ma responsabilité quant aux effets. Il sera de ma seule compétence de juger, sur la base de l'entraînement de mon équipage et de l'état de mon bateau, en fonction des circonstances et selon les prévisions météorologiques, de l'opportunité de prendre la mer et de participer aux épreuves. Je certifie par ailleurs la présence à bord du matériel de sécurité requis.

Le :

Signature :

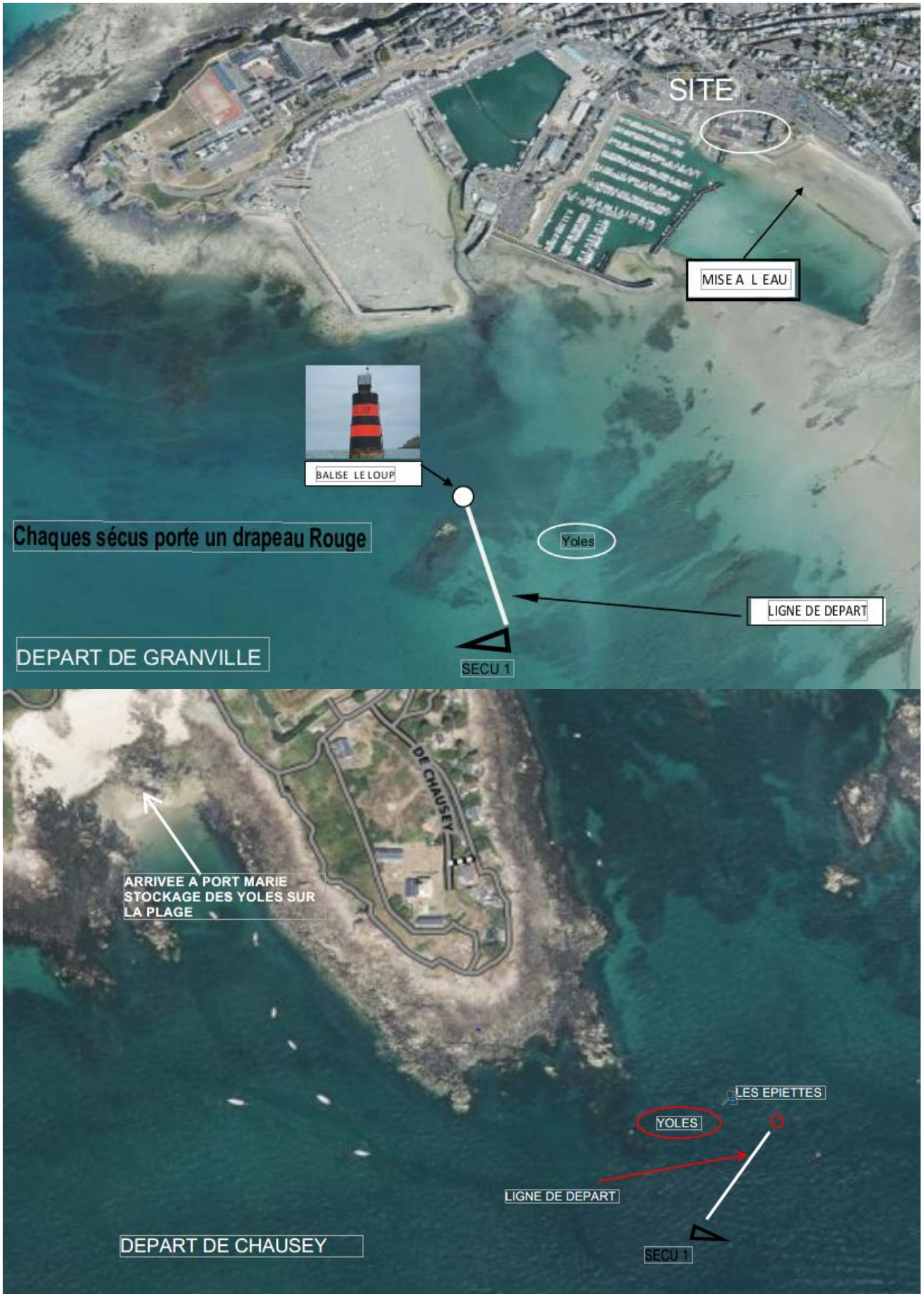
*Noms, Prénoms des participants	N° de licence FFA	Repas végétarien Oui/Non	Taille de tee-shirt

*La nomination d'un chef de bord est obligatoire

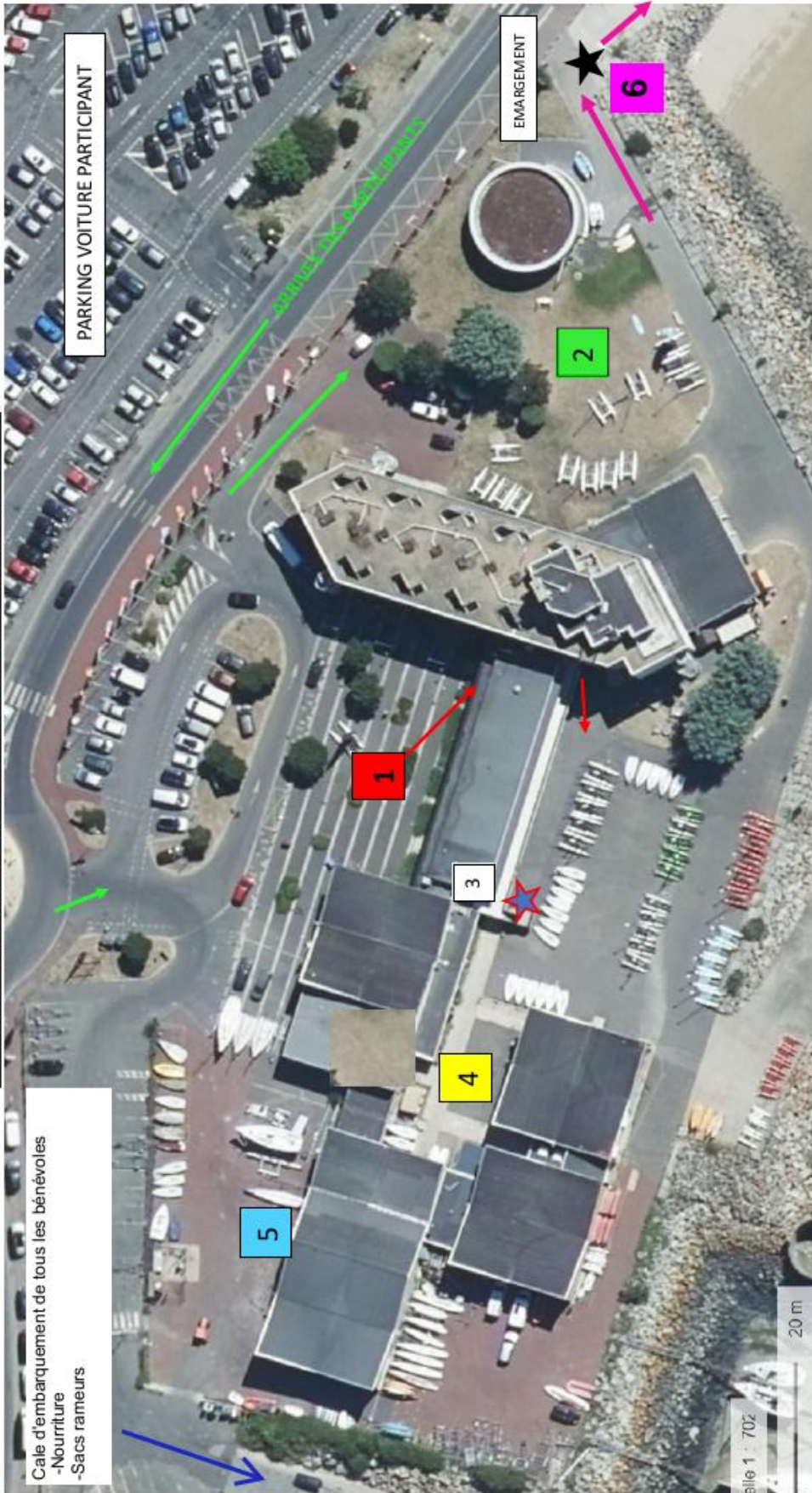
CATEGORIE EQUIPAGE	SENIOR FEMININ	SENIOR MIXTE	SENIOR MASCULIN
CATEGORIE DU BATEAU	SOLO	DOUBLE	X4+

*Entourer les catégories d'équipage et de bateau concernées

ANNEXE 1



PLAN DU SITE DE LA RAID A TERRE COTE GRANVILLE



Cale d'embarquement de tous les bénévoles
-Nourriture
-Sacs rameurs

PARKING VOITURE PARTICIPANT

EMERGEMENT

- 1 SAS PASSAGE DE L'AVANT A L'ARRIERE DE LA BASE NAUTIQUE
- 2 ZONE PARKING REMORQUE DE MISE A L'EAU YOLE
- 3-SALLE N°3-4 RDC INSCRIPTION-BRIEFING-POT
- 4-ZONE VESTIAIRES
- 5-CLUB DE L'AVIRON GRANVILLAIS-RECUPERATION DES YOLEES POUR LES CLUBS LOUEURS
- 6-CALE DE MISE A L'EAU
- ★ EMERGEMENT OBLIGATOIRE EN HAUT DE LA CALE
- ★ CHARRETTE DEPOT DES SACS RAMEUR EN PARTANCE POUR CHAUSEY